



#abiforumhr

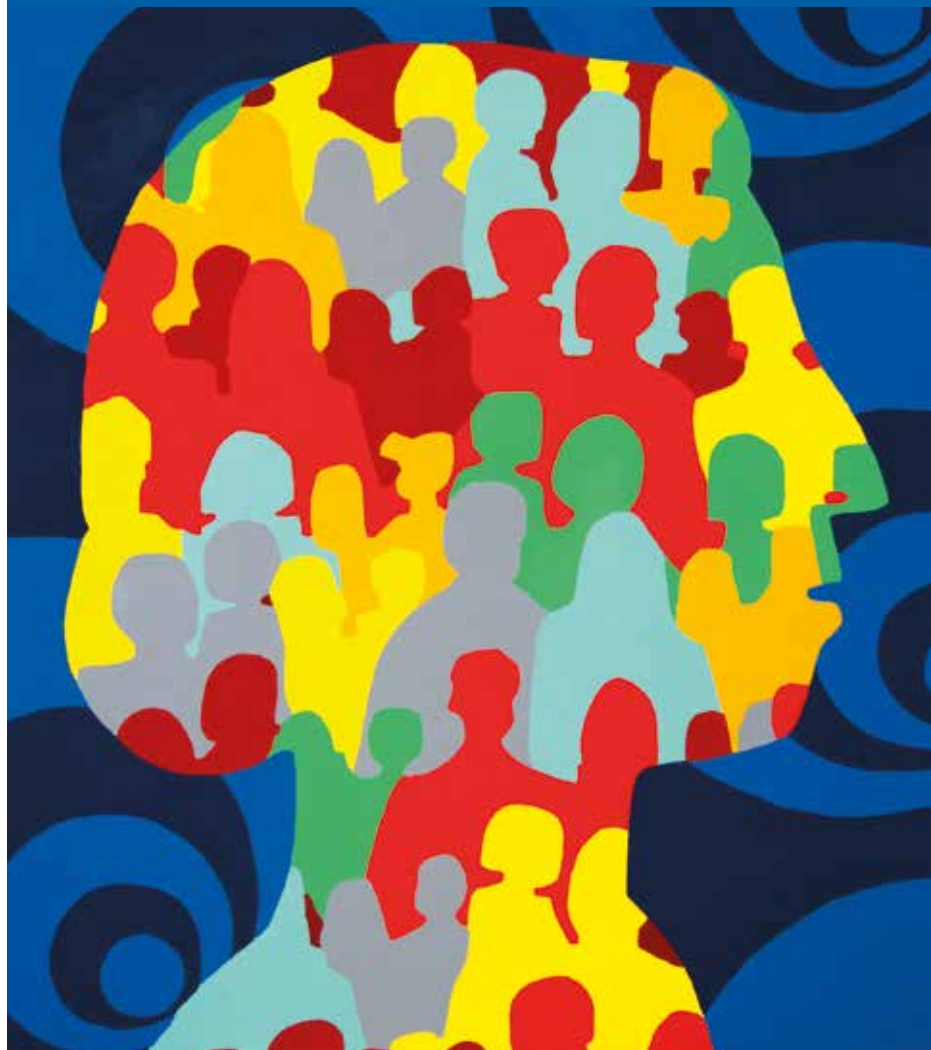
FORUM HR 2015

Banche e Risorse Umane



Roma - Palazzo Altieri
9/10 giugno

PROGRAMMA



Opera: Pablo Compagnucci

ABI Associazione
Bancaria
Italiana

ABI
EVENTI

Con il patrocinio del

**Ministero del Lavoro
e delle Politiche Sociali**

Media Partner

BANCAFORTE
Innovation key
BANCARIA

L'OPERA



L'Opera pittorica, scelta come *visual* del Forum ABI HR 2015, raffigura una molteplicità di persone rivolte nella stessa direzione, racchiuse all'interno della sagoma di un volto umano. Il quadro intende rappresentare l'importanza delle Risorse Umane poste al centro dell'interesse dell'organizzazione, che costituiscono il suo motore fondamentale. La figura più grande guarda simbolicamente avanti, verso un futuro da scrivere. Il colore scuro, che circonda la sagoma, è un tratto tipico di tutte le opere di Compagnucci e vuole dare maggior risalto al soggetto, alla brillantezza e alla vivacità dei colori.

PABLO COMPAGNUCCI

Architetto argentino, espone nel 1995 con la sua prima personale.

Periodicamente in viaggio tra Sudamerica, Europa e Asia, vive tra Berlino e Milano.

Le sue opere, che prendono spunto dalla rielaborazione delle esperienze dei suoi viaggi, sono colorate e vibranti, frutto di indagini di realtà attuali, di temi intimi e universali.

Il sapiente utilizzo dei materiali e la felice unione di segno e campitura rendono i suoi lavori capaci di sorprendere.

www.pablocompagnucci.com

“Events in Art” è un progetto che valorizza il talento di giovani artisti, utilizzando le opere come immagini identificative dei Convegni. Obiettivo dell'iniziativa è promuovere l'arte e la cultura durante gli appuntamenti organizzati da ABIServizi S.p.A.

Il progetto è in collaborazione con *Fabbrica di Lampadine*.

SCHEMA DELLE SESSIONI

MARTEDÌ 9 GIUGNO

9.30

SESSIONE PLENARIA DI APERTURA

Crescita e competitività alla luce delle nuove regole di mercato

11.15

SESSIONE PLENARIA

Le nuove regole del lavoro e la gestione delle risorse umane

14.30

LABORATORI TEMATICI IDEE, CONFRONTO, ESPERIENZE, SOLUZIONI

1

Welfare
e lavoro agile

2

Formazione,
riqualificazione
e ricollocazione
professionale nella
banca che cambia

3

Innovazione nelle
tecniche di gestione
delle risorse umane

MERCOLEDÌ 10 GIUGNO

9.15

SESSIONE PLENARIA

Le relazioni industriali oggi. Quali opportunità per imprese e lavoratori

11.30

SESSIONE PLENARIA

Le professioni: l'evoluzione della banca e le nuove sfide

14.30

TAVOLA ROTONDA CONCLUSIVA

Sviluppo e occupazione: la ricerca di nuovi equilibri

16.30

Arrivederci al Forum ABI HR 2016



 #abiforumhr

SESSIONE PLENARIA DI APERTURA

Crescita e competitività alla luce
delle nuove regole di mercato

Martedì 9 giugno
Mattina

8.30 Registrazione dei Partecipanti

9.30 **Saluto di benvenuto**
Antonio **Patuelli**, *Presidente ABI*

Chair

Giancarlo **Durante**, *Direttore Centrale, Direzione Sindacale e del Lavoro ABI*

Camillo **Venesio**, *Amministratore Delegato e Direttore Generale Banca del Piemonte*

Tito **Boeri**, *Presidente INPS e Professore Ordinario Dipartimento di Economia
Università Bocconi Milano*

Giuseppe **Lusignani**, *Professore Ordinario di Economia degli Intermediari Finanziari
Università degli Studi di Bologna*

11.00 Coffee Break



 #abiforumhr

SESSIONE PLENARIA

Le nuove regole del lavoro
e la gestione delle risorse umane

Martedì 9 giugno
Mattina

Chair

Giancarlo **Durante**, *Direttore Centrale, Direzione Sindacale e del Lavoro* **ABI**

11.15 **Intervento di apertura a cura del Chair**

Pietro **Ichino**, *Professore Ordinario di Diritto del Lavoro* **Università di Milano**
e *Membro Commissione Permanente Lavoro, Previdenza Sociale*
Senato della Repubblica

Stefano **Trombetta**, *Managing Director - Talent & Organization Lead*
Accenture Strategy

Mario **Napoli**, *Responsabile Area Risorse Umane* **UBI Banca**

13.30 **Buffet Lunch**



 #abiforumhr

LABORATORIO TEMATICO 1

Welfare e lavoro agile

Martedì 9 giugno
Pomeriggio

Chair

Tiziana **Tafari**, *Ufficio Relazioni Sindacali* **ABI**

14.30 Intervento di apertura a cura del Chair

Paolo **Santarelli**, *Partner* **EY**
Carlo **Chiattelli**, *Manager* **EY**

Patrizia **Ordasso**, *Responsabile Relazioni Industriali* **Intesa Sanpaolo**

Fiorella **Ferri**, *Responsabile Servizio Relazioni Industriali*
Banca Monte dei Paschi di Siena

Chiara **Cifoni**, *Responsabile Servizio Sviluppo e Formazione Risorse Umane*
Banca Monte dei Paschi di Siena

Cesare **Lai**, *Head of Human Capital & Benefits* **Willis Italia**

Fiorella **Crespi**, *Responsabile della Ricerca Osservatorio Smart Working,*
School of Management **Politecnico di Milano**

Dibattito

17.30 Chiusura dei lavori



 #abiforumhr

LABORATORIO TEMATICO 2

Formazione, riqualificazione
e ricollocazione professionale
nella banca che cambia

Martedì 9 giugno
Pomeriggio

Chair

Gabriele **Livi**, *Responsabile Ufficio Legislazione del Lavoro* **ABI**

14.30 Intervento di apertura a cura del Chair

Maria Raffaella **Caprioglio**, *Presidente* **UMANA**

Giorgio **Paladin**, *Amministratore Delegato* **Uomo e Impresa**

Sabina **Leoni**, *Responsabile Sviluppo e Formazione* **Banca Popolare di Milano**

Michele **Tiraboschi**, *Professore Ordinario di Diritto del Lavoro*

Università di Modena e Reggio Emilia e *Coordinatore Scientifico* **ADAPT**

Samanta **Gubellini**, *Manager Area People & Change Management* **SCS Consulting**

Aida **Maisano**, *Responsabile* **ABIFormazione**

Dibattito

17.30 Chiusura dei lavori



 #abiformhr

LABORATORIO TEMATICO 3

Innovazione nelle tecniche di gestione
delle risorse umane

Martedì 9 giugno
Pomeriggio

Chair

Fabrizio Matteo **Pedroni**, *Senior Consultant* **ABIFormazione**

14.30 Intervento di apertura a cura del Chair

Cetti **Galante**, *Amministratore Delegato* **INTOO (Gi Group)**

Simonetta **Cavasin**, *Amministratore Delegato e Asset Management*

OD&M Consulting (Gi Group)

Giuditta **Alessandrini**, *Professore Ordinario di Pedagogia Generale e Sociale*
Dipartimento di Scienze della Formazione **Università degli Studi Roma TRE**

Giampaolo **Rossi**, *Fondatore e Amministratore Delegato* **Fabbrica di Lampadine**

Paolo **Prampolini**, *Responsabile Servizio Gestione Risorse Umane di Gruppo*
BPER Banca

Dibattito

17.30 Chiusura dei lavori



 #abiforumhr

SESSIONE PLENARIA

Le relazioni industriali oggi.
Quali opportunità per imprese
e lavoratori

Mercoledì 10 giugno
Mattina

Chair

Giorgio **Mieli**, *Responsabile Ufficio Relazioni Sindacali* **ABI**

9.15 **Intervento di apertura a cura del Chair**

Raffaele **De Luca Tamajo**, *Professore Ordinario di Diritto del Lavoro*
Università di Napoli Federico II

Alfio **Filosomi**, *Responsabile Politiche del Lavoro Gruppo Intesa Sanpaolo*
Intesa Sanpaolo

Stefania **Radoccia**, *Partner - Responsabile Dipartimento di Diritto
del Lavoro e Relazioni Industriali* **EY**

Roberto **Speziotto**, *Direttore Risorse Umane* **Banco Popolare**

11.15 **Coffee Break**



 #abiforumhr

SESSIONE PLENARIA

Le professioni: l'evoluzione
della banca e le nuove sfide

Mercoledì 10 giugno
Mattina

Chair

Stefano **Bottino**, *Responsabile Ufficio Consulenza del Lavoro* **ABI**

11.30 **Intervento di apertura a cura del Chair**

Angelo **Carletta**, *Head HR Holding* **UniCredit**

Chiara **Pastorino**, *Responsabile Financial Services* **Mercer Italia**

Roberto **Quinale**, *Responsabile Relazioni Industriali, Responsabilità Sociale,
Normativa e Contenzioso* **BNL-Gruppo BNP Paribas**

Maria **Delli Pizzi**, *Director People & Change and Reward Financial Services* **PwC**

Claudio **Galimi**, *Partner - Financial Services Practice* **Key2people Executive Search**

13.30 **Buffet Lunch**



 #abiforumhr

TAVOLA ROTONDA CONCLUSIVA

**Sviluppo e occupazione:
la ricerca di nuovi equilibri**

Mercoledì 10 giugno
Pomeriggio

14.30 Inizio Tavola Rotonda

Chair

Jole **Saggese**, *Caporedattore e conduttrice televisiva* **CLASS CNBC**

Bruno **Busacca**, *Responsabile Segreteria Tecnica*
Ministero del Lavoro e delle Politiche Sociali

Francesco **Caio**, *Amministratore Delegato* **Poste Italiane**

Alessandro **Profumo**, *Presidente* **Banca Monte dei Paschi di Siena**
e Presidente Comitato per gli Affari Sindacali e del Lavoro **ABI**

Lando **Sileoni**, *Segretario Generale* **FABI**

16.15 Chiusura dei lavori

Giovanni **Sabatini**, *Direttore Generale* **ABI**

BANCAFORTE

innovation key

Home | Video | Foto | Speciali | BancheNews | Partner

Banca | Tecnologie | Sicurezza | Pagamenti | Imprese | Persone



In primo piano

27 maggio

931 start-up ai nastri di partenza

Al via l'edizione 2015 di UniCredit Start Lab, la piattaforma a sostegno di idee...

25 maggio

Popolare di Vicenza, Francesco Iorio nuovo DG

Per sostituire Samuele Sorato la banca ha scelto l'attuale direttore generale di UBI...

25 maggio

Un 2014 in crescita per CSE

Positivo il bilancio: fatturato a 129 milioni di euro, utile netto pari a 15,9 milioni e...

25 maggio

BorsadelCredito.it punta sul Peer-to-Peer lending

La società ha annunciato di aver richiesto alla Banca d'Italia le autorizzazioni...

22 maggio

A Milano le soste si pagano con lo smartphone

Oltre 5.800 i pagamenti in meno di un mese attraverso la nuova piattaforma ATM...

SEGUI LO SPECIALE FORUM HR 2015 BANCHE E RISORSE UMANE

con videointerviste, fotogallery,
articoli e approfondimenti...

www.bancaforte.it



FORUM HR 2015
è un convegno ABIEventi

www.abieventi.it www.abi.it

 #abiforumhr

Design movieadarts



www.facebook.com/eventi.ABIEventi



www.twitter.com/ABI_Eventi



ABIEventi



abieventiblog.blogspot

Main Partner



Platinum Partner



Golden Partner



Brand Partner



Partner Accademico



Partner Tecnico



ABI Associazione Bancaria Italiana

ABI EVENTI

Media Partner

BANCAFORTE
BANCARIA