

III FORUM ABI

GREEN ENERGY 2013

Energia, Ambiente, Credito. Lo sviluppo del Green nel Terziario

Roma - Palazzo Altieri 25/26 giugno

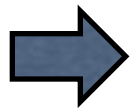
Il Leasing degli impianti ad energia rinnovabile

Gianluca De Candia



ASSILEA
Associazione Italiana Leasing

SCHEMA DELLA PRESENTAZIONE



L'attività di monitoraggio degli impianti fotovoltaici finanziati in leasing in portafoglio;

- Le dinamiche del mercato leasing nel comparto green energy nel 2012 e nel primo quadrimestre 2013;
- Le prospettive del leasing nel settore delle bioenergie e del risparmio energetico

Attori coinvolti, obiettivi e logiche del progetto

ATTORI

- Società di leasing
- Società di gestione tecnico-amministrativa di impianti FV
- Sponsor degli impianti (clienti della società di leasing)

OBIETTIVI

- **Presidiare il rischio** correlato agli impianti FV in portafoglio, attraverso un monitoraggio costante della performance, degli «attori» che ruotano intorno agli impianti e delle novità normative, al fine di **intervenire tempestivamente per salvaguardare l'investimento** del cliente e l'incasso dei canoni per la società di leasing

LOGICHE

- **Focus sul PR** (Performance Ratio), l'indicatore della produttività dell'impianto rispetto all'irraggiamento effettivo **e sul DSCR** (Debt Service Coverage Ratio), che esprime la capacità dell'impianto di garantire il servizio del debito

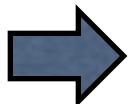
ATTIVITA'

- Installazione di un «**device**» di rilevamento puntuale della produzione e dell'irraggiamento su circa il 10% degli impianti* in portafoglio selezionati in base alla localizzazione geografica
- Costruzione di una «magliatura» territoriale, utile ad estendere i dati registrati dal device agli impianti limitrofi al punto di rilevazione
- Possibilità di verificare la performance dei singoli impianti in tempo reale ed eventuali scostamenti da quella attesa, grazie ad un **portale realizzato ad hoc**
- Controllo costante dell'**andamento degli operatori del mondo del FV** (EPC, O&M, produttori di pannelli) per garantire la continuità nella gestione e la corretta manutenzione degli impianti
- Attenzione ai **cambiamenti normativi e alle novità regolamentari** che impattano sull'economicità degli impianti o che generano sanzioni per il titolare dell'impianto

* Percentuale calcolata sul numero degli impianti

SCHEMA DELLA PRESENTAZIONE

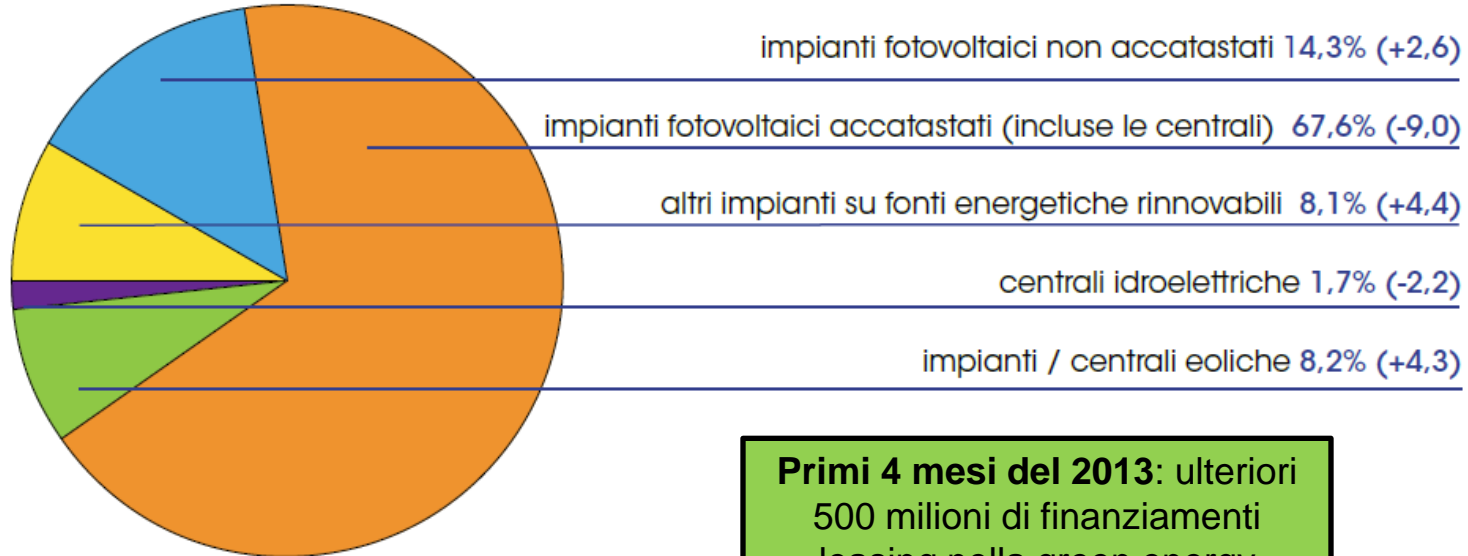
- L'attività di monitoraggio degli impianti fotovoltaici finanziati in leasing in portafoglio;



Le dinamiche del mercato leasing nel comparto green energy nel 2012 e nel primo quadrimestre 2013;

- Le prospettive del leasing nel settore delle bioenergie e del risparmio energetico

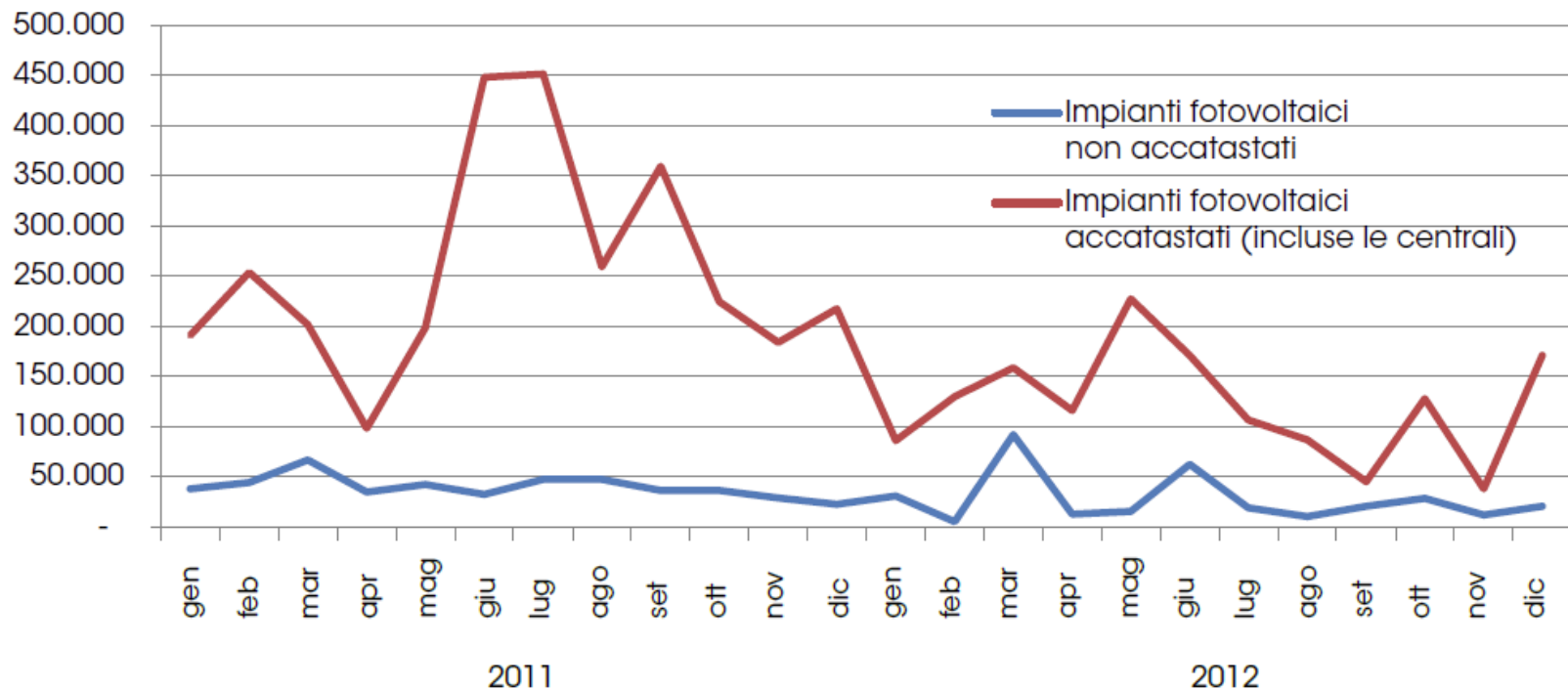
composizione dello stipulato leasing nel comparto energetico (valore contratti)



**Primi 4 mesi del 2013: ulteriori
500 milioni di finanziamenti
leasing nella green energy**

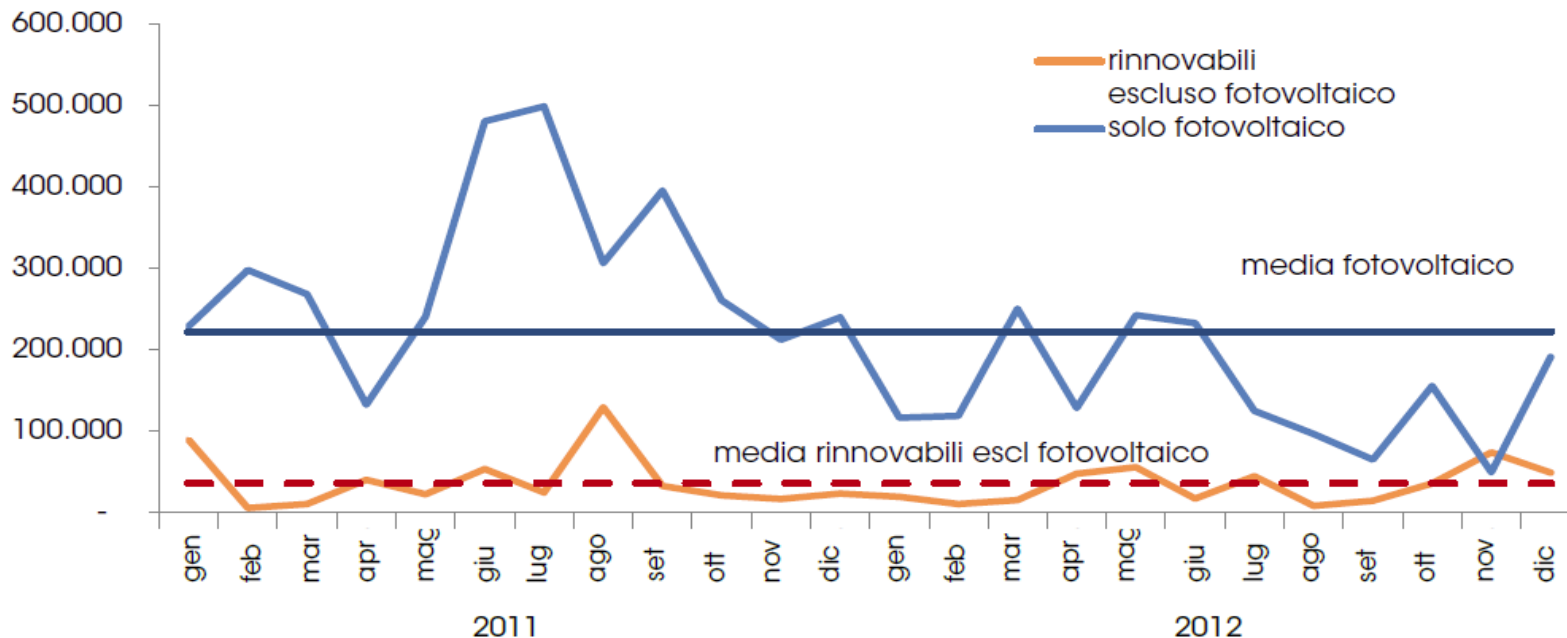
DETTAGLIO DELLA DINAMICA DEL FOTOVOLTAICO ACCATASTATO E NON ACCATASTATO

andamento dello stipulato mensile nel comparto del leasing sul fotovoltaico accatastato e sul fotovoltaico non accatastato (valori in migliaia di euro)



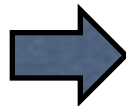
CRESCERE IL PESO DEL NON ACCATASTATO

andamento dello stipulato mensile nel comparto energetico: confronto tra segmento del fotovoltaico e altre rinnovabili (valori in migliaia di euro)



SCHEMA DELLA PRESENTAZIONE

- L'attività di monitoraggio degli impianti fotovoltaici finanziati in leasing in portafoglio;
- Le dinamiche del mercato leasing nel comparto green energy nel 2012 e nel primo quadrimestre 2013;

 Le prospettive del leasing nel settore delle bioenergie e del risparmio energetico

PERIMETRO DELL'ANALISI - TECNOLOGIE

Classificazione delle tecnologie considerate nel perimetro dell'analisi per i due comparti delle bioenergie e degli interventi per l'efficienza energetica in ambito industriale e nella Pubblica Amministrazione

BIOENERGIE

Biomassa agroforestale

Biogas

EFFICIENZA ENERGETICA

Motori ad alta efficienza

Sistemi di illuminazione
efficiente

Cogenerazione/
Trigenerazione

Produzione efficiente
energia termica

ORC

Interventi combinati

Motivo della scelta:
crescita prevista dell'installato
significativa

Motivo della scelta:
taglia d'investimento tale da giustificare il ricorso allo
strumento del leasing

Stipulato 2012 leasing
energie rinnovabili

2,2 mld €



Percentuale stipulato
annuo leasing bioenergie

7 %

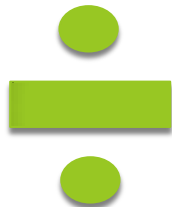


Stipulato annuo
leasing bioenergie

155 mln €

Stipulato annuo
leasing bioenergie

155 mln €



Valore del mercato nuove
installazioni bioenergie
2012

1,34 mld €



Percentuale penetrazione
leasing su nuove
installazioni

11,5 %

Sulla base delle dimensioni del mercato complessive nel periodo 2013-2020 e delle indicazioni forniteci dai *key respondent* possiamo ipotizzare tre scenari di penetrazione del leasing:

	Percentuale utilizzo strumento leasing	Stipulato leasing cumulato 2013-15	Stipulato leasing cumulato 2013-20
SCENARIO OTTIMISTICO	17 %	508 mln €	1,34 mld €
SCENARIO BASELINE	11,5 %	344 mln €	911 mln €
SCENARIO PESSIMISTICO	8 %	239 mln €	633 mln €

ANALISI DELL'INSTALLATO 2012 NEL COMPARTO DELL'EFFICIENZA ENERGETICA E PENETRAZIONE DEL LEASING

Sostituzione motori elettrici 2,13 mld €	Investimento tipo: 0,8 mln €	Pari a un parco installato nello stabilimento produttivo di 15 MW _e
Cogenerazione 104,5 mln €	Investimento tipo: 4,5 mln €	Pari a 5 MW _e (e 8-10 MW _{th}) che coprono un fabbisogno di circa 30 GWh _e (e 50 GWh _{th})
ORC Trascurabile	Investimento tipo: 3,8 mln €	Pari a 1 MW _e che coprono un fabbisogno di circa 6 GWh _e
Sistemi di illuminazione eff. 40,5 mln €	Investimento tipo: 8.000 € (Ind.) 0,9 mln € (PA)	Ind. pari a uno stabilimento produttivo con 200 punti luce e PA pari a illuminazione pubblica in un Comune da 100.000 abitanti
Caldaie a condensazione 0,82 mld €	Investimento tipo: 0,1 mln €	Necessario per coprire un fabbisogno di riscaldamento circa 400 MWh _{th}
Pompe di calore 1,30 mld €	Investimento tipo: 0,2 mln €	Necessario per coprire un fabbisogno di riscaldamento circa 400 MWh _{th}

Dimensione mercato di installazione soluzioni di efficienza energetica nel settore industriale e nelle PA per il 2012

Dimensione mercato del leasing per soluzioni di efficienza energetica nel settore industriale e nelle PA per il 2012

4,4 mld €



220 mln €

Fonte: Energy&Strategy S.r.l.

Nell'ipotesi - costruita attraverso le interviste ai key respondent - che la penetrazione del leasing nel mercato delle installazioni di sistemi per l'efficienza energetica per il settore industriale e le PA sia pari al 5 %

STIMA POTENZIALITÀ DEL LEASING NEL COMPARTO DELL'EFFICIENZA ENERGETICA

Sulla base delle dimensioni del mercato complessive nel periodo 2013-2020 e delle indicazioni forniteci dai *key respondent* possiamo ipotizzare tre scenari di penetrazione del leasing:

	Percentuale utilizzo strumento leasing	Stipulato leasing cumulato 2013-15	Stipulato leasing cumulato 2013-20
SCENARIO OTTIMISTICO	10 %	2,74 mld €	4,80 mld €
SCENARIO BASELINE	5 %	1,37 mld €	2,40 mld €
SCENARIO PESSIMISTICO	2 %	548 mln €	960 mln €